



SEIMEI

CATALOGO  
2026

In giapponese, Seimei indica la “vita nella sua essenza.” Bene, direte voi. E quindi?

Quindi, abbiamo chiamato il nostro progetto SEIMEI perché per noi l’essenza della vita è **EMOZIONE**, quella che abbiamo provato fin dal primo giorno in cui ci siamo messi al lavoro per creare una linea di prodotti che rappresentassero al meglio il **MADE IN ITALY**.

O meglio ancora: il **FATTO IN ITALIA**.

Un progetto complesso perché il made in Italy significa **MASSIMA QUALITA'** e di conseguenza **ALTISSIME ASPETTATIVE**.

Un progetto certamente molto ambizioso, alla luce delle decine, o meglio, centinaia di brand già presenti nel mercato e proveniente dalle più svariate parti del mondo.

“Un altro brand ancora?”

In più di **20 anni di esperienza** sul mercato della cosmesi delle unghie, abbiamo visto evoluzioni importanti sulla tecnologia dei prodotti e dei sistemi di lavoro. Li abbiamo vissuti, provati, sperimentati. Abbiamo anche visto una continua riduzione dei prezzi dei prodotti, fino ad arrivare a prezzi da discount, che forse banalizzano il settore.

C'eravamo. E abbiamo osservato e analizzato con la massima attenzione. Cinque anni fa abbiamo deciso: **FACCIAMO!**

SEIMEI nasce quel giorno di fine settembre 2019, quando abbiamo capito di avere una profonda conoscenza dei materiali, delle tecnologie, delle tecniche di lavoro e delle dinamiche del settore. Abbiamo coinvolto numerosi tecnici di laboratorio, formatori e formatrici e vi possiamo assicurare non è stato semplice! Quelli de “il gel deve essere monofasico!” e quelli del “no il gel deve essere trifasico!” Quelle del “bisogna offrire più colori accesi!” e quelle del “NO! Meglio colori più tenui!” Quelli del “la formulazione andrebbe pensata così!” e quelli del “NO! Questa formulazione non va bene!” Il gel in vasetto o in boccetta? Quale vasetto? Di quale colore? Con o senza pennello? Quale tipo di pennello? Usiamo le etichette o meglio la serigrafia?

**No**. Non è stato semplice, ma straordinariamente divertente e magnificamente professionale. Abbiamo assimilato il VALORE di ciascuno di questi professionisti e siamo certi di aver realizzato una linea di prodotti che rappresentano l’**UNIONE** di questi singoli valori. Riunioni interminabili (chi va a prendere qualcosa da mangiare?), centinaia di test (chi trova altre modelle?), ore o ore di viaggi lungo la penisola (fermiamoci a fare rifornimento!) per incontrare e conoscere **PRODUTTORI E FORNITORI ITALIANI**.

Cinque anni di desiderio insaziabile di conoscere, vedere, sperimentare, studiare, provare, innovare e ...migliorare!

Cinque anni di lavoro intenso. E abbiamo appena cominciato.

Ti diamo un grande benvenuto in **SEIMEI**.



Massimiliano Gerardi - CEO & Founder

**ETICO** 

NON testato sugli animali  
Cruelty FREE

**ESCLUSIVO** 

NON viene venduto online  
ma solo ai professionisti con P.IVA

**SICURO** 

Rigoroso rispetto delle leggi  
Europee sulla sicurezza  
e fabbricazione dei cosmetici

**VEGAN** 

Tutti i pigmenti sono  
di origine vegetale



SEIMEI

**UNICO** 

Formulazioni a brevetto  
unico e protetto

**ITALIANO**

100% FATTO IN ITALIA

# IL SEMIPERMANENTE ITALIANO

**LACCATO** è il semipermanente studiato e realizzato con gusto e stile 100% Italiani.

I suoi colori hanno la più alta concentrazione di pigmenti presente sul mercato che permette di ottenere il risultato finale con UNA sola stesura.

I pigmenti di massima qualità vengono raffinati artigianalmente nei nostri laboratori con l'utilizzo di macchinari innovativi da addetti specializzati.

Rimozione Soak off veloce in 8 minuti.



- Più di 130 colori
- Il pennellino a lingua di gatto incorporato assicura un lavoro facile, veloce e preciso
- NON COLA: L'alta viscosità evita che il prodotto finisca sulle cuticole
- La pigmentazione ULTRA HD risulta efficace anche dopo una sola stesura
- Non contiene HEMA
- Lavorazione artigianale Italiana: addetti specializzati ne raffinano, millilitro per millilitro, la consistenza utilizzando specifici ed innovativi macchinari
- Formato: 12 ml



**LACCATO BASE** art: 01-200

Base per semipermanente.

Consigliata per l'utilizzo sulle unghie dei piedi.

Formato: 14 ml



**LACCATO TOP** art: 01-400

Top per semipermanente, con dispersione, che mantiene la lucentezza fino a 3 settimane. Antigraffio.

Formato: 14 ml



**I NOMI DEI COLORI SONO UN OMAGGIO ALLE CITTÀ ITALIANE**

# IL SEMIPERMANENTE RINFORZATO

**LACCATO PIU'** è il semipermanente RINFORZATO.

Appartiene alla categoria dei RUBBER GEL ed è l'ultimo ritrovato del nostro laboratorio di ricerca e sviluppo.

E' una base gel priva di acidi, altamente flessibile e automodellante che non cola, facilitando il lavoro e la velocità di esecuzione.

E' ALTAMENTE CONSIGLIATA in sostituzione a Laccato Base quando l'unghia è particolarmente debole e fragile.

La durata può essere superiore a 4 settimane.

Polimerizza in 60 sec in lampada UV/LED.

Rimozione SOAK OFF in 10 min.

Formato 14 ml.



Trasparente  
Art:01-300



Latte  
Art:01-301



Rosa  
Art:01-302



Beige  
Art:01-303



Rosa Glitter  
Art:01-304



Rosa Latte  
Art:01-305



Rosa Naturale  
Art:01-306



Bianco Glitter  
Art:01-307



- 8 nuance
- Il pennellino a lingua di gatto incorporato assicura un lavoro facile, veloce e preciso
- NON COLA: L'alta viscosità evita che il colore finisca sulle cuticole
- Permette ALLUNGAMENTI fino a 2mm
- Alta FLESSIBILITA': non si scheggia
- Ideale anche per riempimento di unghie a cucchiaio
- Formato: 14 ml



60 sec.

# BASE FORTE

Base per semipermanente SOAK OFF che GARANTISCE la tenuta di almeno 3 settimane su QUALSIASI tipo di unghie.

- RINFORZA le unghie: Arricchita di Cheratina, Calcio e Vitamina E
- HEMA FREE: adatto anche a chi è allergico all'HEMA.
- NON COLA: L'alta viscosità evita che il prodotto finisca sulle cuticole
- VELOCE: NON servono preparatore, primer o bond
- Formato 12 ml



30 sec.



Base Forte  
Trasparente  
Art: 01-310



Base Forte  
ROSA  
Art: 01-311



Base Forte  
LATTE  
Art: 01-312



MAI PIU' SENZA !!!

NO PREP

NO PRIMER

NO BOND

ORA SEI LA NAIL STYLIST PIU' VELOCE DEL MONDO

# I GEL TIXOTROPICI

**ESSENZA** è un gel monofasico universale ed eclettico.  
E' il gel «di tutti i giorni», un prezioso alleato al tuo fianco.  
E' leggermente profumato così da rendere più piacevole il tuo lavoro quotidiano.

TIPOLOGIA: Tixotropico

VISCOSITA': Medio alta

INDICAZIONE: Coperture, piccoli allungamenti e refill



**STILISTA** è il gel costruttore adatto a realizzare, in combinazione con altri gel, allungamenti eleganti in stile europeo. E' di colore bianco lattiginoso e lo lavori direttamente in cartina.  
Puoi usarlo anche come un normale costruttore.

TIPOLOGIA: Tixotropico

VISCOSITA': Medio Alta

INDICAZIONE: Coperture, allungamenti in cartina



# I GEL SEMI TIXOTROPICI

**ORGANZA** è il costruttore con speciali microfibre polimeriche che consentono un rinforzo leggero e allo stesso tempo molto resistente.  
La sua straordinaria flessibilità accompagna e supporta i movimenti dell'unghia naturale, fattore fondamentale nel caso di unghie particolarmente danneggiate.

TIPOLOGIA: Semi Tixotropico

VISCOSITA': Alta

INDICAZIONE: Coperture, refill su **UNGHIE DIFFICILI**



**PROTEINA** è un gel monofasico arricchito di Aloe Vera, Cheratina, Q10 e proteine della seta, indicato per rigenerare le unghie danneggiate.

TIPOLOGIA: Semi Tixotropico

VISCOSITA': Media

INDICAZIONE: Coperture, piccoli allungamenti e refill su **UNGHIE DANNEGGIATE**



# I GEL AUTOLIVELLANTI

**FAVOLA** è il costruttore AUTOLIVELLANTE per eccellenza.

E' il gel del quale non potrai più fare a meno!

Formula **ESCLUSIVA** Seimei che garantisce un livellamento veloce senza sbavature, nemmeno ad elevate temperature esterne.

Perfetto per la tecnica di stesura «senza limatura».

TIPOLOGIA: Autolivellante

VISCOSITA': Media

INDICAZIONE: Coperture, piccoli allungamenti e refill



**FAVOLA**  
Rosa  
semitrasparente  
Art: 06-301  
Formato: 40 ml  
  
Art: 06-302  
Formato: 100 ml



**FAVOLA LATTE**  
Lattiginoso  
semitrasparente  
Art: 06-401  
Formato: 40 ml

**FAVOLA** è disponibile anche in 2 nuances COVER che ti permettono di realizzare una copertura con finitura nude look senza dover usare altri colori e/o prodotti. Super pigmentati.

AVVERTENZE: in caso di bombature e spessori maggiori applicare in 2 parti per garantire la polimerizzazione ideale.

**COVER**  60 sec.

**HEMA**  
FREE



**FAVOLA ROSA**  
Rosa intenso  
Art: 06-101  
Formato: 40 ml  
  
Art: 06-102  
Formato: 100 ml



**FAVOLA BEIGE**  
Beige  
Art: 06-201  
Formato: 40 ml

**ACQUA** è un gel costruttore **COMPLETAMENTE TRASPARENTE**, autolivellante a viscosità media che ti permette di realizzare allungamenti da salone, allungamenti estremi, magnifici effetti sottovetro, estensioni in trasparenza con inclusioni.

E' ultra flessibile e pinzabile.

Lo lavori direttamente in cartina.

Formula **NO HEAT**.

**Il gel che è già diventato un MUST HAVE in più di 1000 saloni in Italia.**

Contiene un **BRIGHTNER-ANTIGIALLO** di ultima generazione per garantirti la trasparenza a lunga durata.

L'ultimo ritrovato dei nostri laboratori di ricerca.

TIPOLOGIA: Autolivellante

VISCOSITA': Media

INDICAZIONE: Allungamenti da salone ed estremi, effetti sottovetro, estensioni in trasparenza con inclusioni.



**ACQUA**  
Trasparente  
Art: 02-502  
Formato: 40 ml

 60 sec.

**HEMA**  
FREE

**ANTIGIALLO**  
**IMPECCABILE**

**TRASPARENZA**  
**CRISTALLINA**

**BEST SELLER ASSOLUTO**

## SCULTORE è il POLYGEL con un unico limite: LA TUA FANTASIA!

Scultore ha una formula unica, sviluppata dopo 3 anni di lavoro tra un team selezionato di chimici e onicotecniche di grandissima esperienza.

La sua formula corposa permette di scolpire una struttura senza colature e con maggior consapevolezza rispetto agli spessori e all'effetto finale da ottenere.

La sua elevatissima viscosità lo fa assomigliare ad una pasta e lo rende adatto alla realizzazione di qualsiasi tipo di lavoro. La chimica esclusiva di SCULTORE assicura stabilità alla struttura realizzata con possibilità di correggere e rieducare lamine ungueali grazie ad una pinzatura delicata ma efficace.

Si modella grazie al suo specifico liquido, POZIONE SCULTOREA.

TIPOLOGIA: TIXOTROPICO

VISCOSITA': Massima

INDICAZIONE: Qualsiasi cosa tu abbia in mente di fare



Trasparente  
Art: 02-900  
Formato: 30 ml



Rosa per Babyboomer  
Art: 02-901  
Formato: 30 ml



Bianco Latte  
Art: 02-904  
Formato: 30 ml



Rosa cover  
Art: 02-903  
Formato: 30 ml



Bianco Burro cover  
Art: 02-902  
Formato: 30 ml



Liquido di lavorazione  
Art: 01-302  
Formato: 50 ml

- Brevetto unico
- Viscosità: ESTREMA simile ad una pasta
- IMMOBILE sulle unghie
- Universale: puoi realizzare quello che vuoi: qualsiasi forma e qualsiasi lunghezza
- Assicura la massima resistenza e tenuta anche con spessori ridotti
- Permette di correggere e rieducare le lamine ungueali grazie ad una pinzatura delicata ed efficace
- Asciuga in 60 sec in lampada UV/LED



**FULMINE** è il semigel COSMETICO 2in1. Struttura e lucido insieme!!!!

Appartiene alla categoria dei RUBBER GEL ed è l'ultimo ritrovato del nostro laboratorio di ricerca e sviluppo.

È un semigel per il rinforzo di unghie di lunghezza naturale medio corta e media. Consente anche piccoli allungamenti di massimo 2 millimetri e riparazioni della stessa lunghezza massima. È perfettamente AUTOLUCIDANTE.

La durata può essere superiore a 4 settimane.

Polimerizza in 60 sec in lampada UV/LED come costruttore.

Polimerizza in 120 sec in lampada UV/LED come costruttore + lucido

Formato 17 ml.

## 2 in 1 – costruttore e lucido insieme



Trasparente  
Art:02-404



Rosa  
Art:02-405





Rosa latte  
Art:02-406



- 3 nuance
- Il pennellino a lingua di gatto incorporato assicura un lavoro facile, veloce e preciso
- NON COLA: L'alta viscosità evita che il prodotto finisca sulle cuticole
- Permette ALLUNGAMENTI fino a 2mm
- Alta FLESSIBILITA': non si scheggia
- Formato: 17 ml

### POLIMERIZZAZIONE

- STRUTTURA  60 sec.
- STRUTTURA + LUCIDO  120 sec.

### Formulazione COSMETICA \*

- ✓ SENZA ACIDI
- ✓ SENZA HEMA
- ✓ SENZA D-HEMA
- ✓ SENZA BENZOFENONE



\* COMPOSTO DI SOLI 5  
INGREDIENTI PRESENTI NEL CosIng

- AUTOLIVELLANTE
- AUTOLUCIDANTE
- NON COLA
- NON SCOTTA
- RIPARAZIONE ANGOLI

# I SIGILLANTI CON DISPERSIONE

**DIAMANTE** è il Top sigillante con dispersione, ad effetto vetro specifico per sigillare i vostri lavori con i prodotti SEIMEI.

Garantisce una lucentezza senza rivali e a lunga durata perché un DIAMANTE...è per sempre! Il prodotto che ha richiesto il maggior impegno e il massimo sforzo perché volevamo realizzare un top che vi potesse far esclamare: **WOW COME BRILLA!**

Massima resistenza, anti graffio, lucentezza a lunga durata.  
Si raccomanda l'utilizzo di POZIONE LUCIDANTE per rimuovere la dispersione.



**DIAMANTE**  
Trasparente  
Art: 03-100



Formato: 14 ml

# I SIGILLANTI SENZA DISPERSIONE

**DIAMANTE SENZA** possiede le stesse caratteristiche esaltanti di DIAMANTE anche nella versione SENZA dispersione.



**DIAMANTE SENZA DISPERSIONE**

Trasparente  
Art: 03-201  
Formato: 14 ml



**DIAMANTE ROSA**

Rosa lattiginoso  
Art: 03-102  
Formato: 14 ml



**DIAMANTE LATTE**

Rosa lattiginoso  
Art: 03-103  
Formato: 14 ml



**DIAMANTE PROSECCO** possiede le stesse caratteristiche esaltanti di DIAMANTE anche nella versione SENZA dispersione ed è arricchito di BIO glitter color oro.



**DIAMANTE PROSECCO**

Trasparente con bio glitter  
Art: 03-202  
Formato: 14 ml



**MATTO** è il Top sigillante effetto matt/opaco satinato che garantisce la durata dell'effetto oltre le 3 settimane. Anti graffio.



**MATTO**

Trasparente Opaco  
Art: 03-400  
Formato: 14 ml



**HEMA**  
FREE

# I PREPARATORI e I PRIMER



**PREPARATORE** è un deidratante a base alcolica. Non contiene acidi ed **evapora all'aria** in pochi secondi.



**PREPARATORE**  
Art:01-101  
Formato: 14 ml

**SEMPLICITA'**



**ADESIONE PIU'**  
Art:02-101  
Formato: 14 ml



60 sec.

**ADESIONE PIU'** è un bond ad estrema tenuta sviluppato per offrire la massima affidabilità e non incorrere in sollevamenti nemmeno su unghie difficili. Lo puoi utilizzare per **TUTTI** i nostri gel.

Anche prima di applicare **LACCATO PIU'** per assicurare una tenuta anche oltre le 3 settimane (dovrai però rimuovere **LACCATO PIU'** con la fresa e non con il metodo **SOAK OFF**).

**UNIVERSALI PER TUTTI I SISTEMI SEIMEI**

## QUALCHE TOCCO DI MAGIA

**POZIONE SGRASSANTE** è un liquido per sgrassare in modo impeccabile le unghie **PRIMA** di iniziare la stesura di qualsiasi prodotto. Contiene Timolo con attività antimicrobica!



**DOPPIA AZIONE**  
SGRASSA E DISINFETTA

**POZIONE SGRASSANTE**  
Art: 04-100  
Formato: 125 ml con tappo **SPRAY**

Art: 04-101  
Formato: 500 ml

**POZIONE LUCIDANTE** è un liquido per rimuovere la dispersione di Diamante e Laccato Top. Con olio di mandorle per una finitura extra lucida. Assicura la miglior brillantezza.



**POZIONE LUCIDANTE**  
Art: 05-100  
Formato: 125 ml

Art: 05-101  
Formato: 500 ml

**POZIONE IGIENIZZANTE** è una soluzione a base alcolica con glicerina che agisce come anti-batterico e mantiene l'idratazione della pelle.

Art: 05-102  
Formato: 125 ml



**LACCATO RIMOZIONE** è un solvente **SENZA** acetone, per rimuovere il semipermanente **LACCATO**, **LACCATO PIU'** e la **BASE FORTE**.

Art: 01-501  
Formato: 500 ml



# LA LINEA COSMETICA SEIMEI

## L' APPROCCIO FORMULATIVO

La linea è sviluppata con un approccio consapevole e sostenibile, orientato all' utilizzo di **ingredienti di origine vegetale per oltre il 95%** della composizione.

Questa scelta riflette l' impegno verso una **cosmetica più naturale e rispettosa**, capace di coniugare efficacia e benessere.

L' uso prevalente di materie prime **biodegradabili e dermocompatibili** riduce l' impatto ambientale e favorisce un' esperienza sicura e delicata per l' utente.

Ogni formula nasce dall' equilibrio tra **scienza e natura**, garantendo risultati performanti nel pieno rispetto della pelle, delle unghie e dell' ambiente.



**SHOPPER SEIMEI**  
Art: 90-101

## IN ISTITUTO E A CASA SOLO ALTA QUALITÀ



**VELLUTO**  
Art:50-400  
Formato: 60 ml

**VELLUTO SALONE**  
Art:50-401  
Formato: 250 ml

### VELLUTO



Crema mani rapido assorbimento

Fresca e leggera senza residui. Questa formula si distingue per la sua **ispirazione naturale e sostenibile**, grazie alla presenza di ingredienti di origine **vegetale** accuratamente selezionati. L' **olio di crusca di riso** e l' **oryzanol**, derivati dal riso, offrono preziose proprietà antiossidanti e protettive; il **burro di karité**, ricco di nutrienti, dona morbidezza e comfort alla pelle; mentre le **vitamine E e C** di origine vegetale svolgono un' azione sinergica contro i radicali liberi, contribuendo a mantenere la pelle luminosa e vitale.



**NUVOLA**  
Art: 50-300

### NUVOLA



docciamousse aromasensoriale

Questa mousse è formulata con una **selezione di ingredienti di origine naturale**, studiati per rispettare la pelle e l' ambiente. L' **Aloe Vera** apporta idratazione e comfort, mentre il **Cocamidopropyl Betaine**, derivato dall' olio di cocco, garantisce una deterzione efficace ma delicata. La presenza di **glicerina e sorbitolo di origine vegetale** aiuta a mantenere la pelle morbida e idratata, mentre il **citric acid** contribuisce a preservare il corretto equilibrio cutaneo. Una formula **green e sensoriale**, priva di elementi aggressivi, che unisce dolcezza, purezza e rispetto per la pelle.



**NUVOLA IGIENIZZANTE**  
Art: 50-301

## NUVOLA IGIENIZZANTE



### L'igienizzante COSMETICO!

La **Clorexidina** è un disinfettante ad ampio spettro, l'**Aloe Vera** è un antibatterico naturale, il **Sorbitolo** idrata e migliora la dermo-compatibilità.

Profumazione freschissima e formato a mousse dolce e delicata.

In caso di utilizzo di gel o semipermanente, si invita a sgrassare attentamente le unghie prima di procedere all'applicazione dei prodotti.



**OOPS!**  
Art: 50-200  
Formato: 20 ml

## OOPS!



Soluzione astringente ed emostatica

Utile in caso di piccoli tagli durante la manicure o pedicure.

L'aggiunta dell'attivo a base di **bava di lumaca** rende la soluzione antimicrobica, cicatrizzante ed anti-infiammatoria.

Il **cloruro di alluminio** è astringente ed emostatico.

Versare due gocce di OOPS su un pad o un microbrush e tamponare sulla zona interessata per 1 minuto.



**ALCHIMIA**  
Art: 90-101  
Formato: 10 ml

## ALCHIMIA



Olio cuticole ed unghie trifasico

Questa formulazione si distingue per la presenza di ingredienti di **origine vegetale**, scelti per le loro eccellenti proprietà nutritive e protettive.

Oli naturali come **mandorla dolce**, **macadamia** e **girasole** apportano emollienza e morbidezza, mentre le **proteine idrolizzate di grano, soia e mais** rinforzano e rigenerano in modo naturale la struttura di unghie e pelle.

La **vitamina E**, di derivazione vegetale, svolge un'azione antiossidante che contrasta i radicali liberi e protegge dagli stress ambientali.



**ISTANTANEA**  
Art: 50-100  
Formato: 100 ml

## ISTANTANEA



spray anti age effetto immediato

**Viso collo décolleté subito idratati e mani SUBITO INSTAGRAMMABILI!**

L'**acido ialuronico ad alto peso molecolare** idrata e trattiene l'acqua nella pelle fino a 1000 volte il suo peso

L'**olio di riso** migliora la texture della pelle e ne uniformando il colore e con la sua azione antiossidante previene l'invecchiamento agendo contro i radicali liberi.

Il **Pentavitin** riduce la perdita di acqua trans-epidermica e diminuisce la secchezza, Il Bipeptide **SYN-AKE** riproduce l'azione del siero di vipera, dall'effetto anti-age immediato e a lunga durata attraverso un'azione **BOTOX/LIKE**.

# I NOSTRI PENNELLI REALIZZATI DA UNO DEI PIU' ANTICHI PENNELLIFICI ITALIANI



## **GATTO** art: 10-100 –

Pennello a lingua di gatto per la stesura ottimale dei gel costruttori. Permette di raggiungere i laterali e la zona cuticole senza alcuna difficoltà.

Lunghezza delle setole: 7 mm



## **CURVA** art: 10-102 –

Pennellino per la realizzazione di linee curve, per disegnare il French e per perfezionare la stesura dei colori sotto cuticola e sul bordo laterale delle strutture. Lunghezza delle setole: 7 mm



## **LINEA** art: 10-103

Pennellino a lingua di gatto per la realizzazione di linee impeccabili. Le setole sono flessibili e facilitano la realizzazione di nail art e geometrie.

Lunghezza delle setole: 13 mm



## **GATTO PIU'** art: 10-101

Pennello a lingua di gatto per la stesura ottimale dei gel costruttori e di SCULTORE. Permette di raggiungere i laterali e la zona cuticole senza difficoltà.

Lunghezza delle setole: 10 mm



## **PIRAMIDE** art: 10-104

Pennello a punta piramidale per la stesura ottimale dei gel costruttori. La punta sottile consente finiture di precisione e permette di raggiungere i laterali e la zona cuticole senza difficoltà.

Lunghezza delle setole: 12 mm



## **PIATTO** art: 10-105

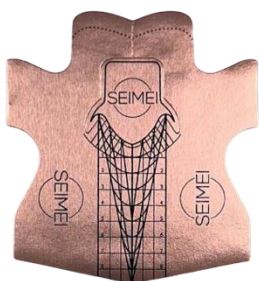
Pennello a punta quadrata per la stesura ottimale dei gel costruttori. La punta quadrata con spigoli consente finiture di precisione posizionando il pennello di taglio.

Lunghezza delle setole: 10 mm



**Cruelty FREE:** le setole sono realizzate in fibre polimeriche sintetiche di ultima generazione che simulano le prestazioni di quelle naturali, nel pieno rispetto dei nostri amici animali. L'impugnatura del pennello è realizzata in plexiglass e alluminio di alta qualità e divisa in due parti, che permettono la chiusura a tappo per proteggere le setole.

## STRUMENTI: CARTINE RINFORZATE E ABRASIVI FATTI IN ITALIA ARTIGIANALMENTE



### **CARTINE**

Art: CAR3

Formato: 300 unità

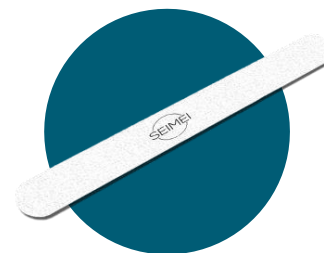
Le **CARTINE** per allungamento da 200 grammi in alluminio e nella veste Rose Gold.



### **BUFFER**

Art: 20-200

Il nostro «mattoncino»  
Blocco finitore per livellare e opacizzare le unghie



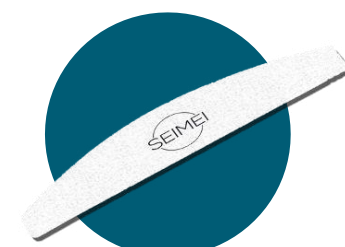
### **LIMA DRITTA**

Art: 20-100

Grana 100/180  
Elevata durata

FATTE IN ITALIA

SANIFICABILI



### **LIMA MEZZALUNA**

Art: 20-101

Grana 100/180  
Elevata durata

# SUPPORTO TECNICO E COMMERCIALE

Come azienda che vende soluzioni di lavoro **ai soli professionisti** offriamo un servizio commerciale efficiente per garantire un'esperienza d'acquisto semplice e affidabile. La **disponibilità e la competenza** del nostro team commerciale aiutano il cliente a scegliere i prodotti più adatti alle proprie esigenze professionali. Un'assistenza tecnica qualificata, inoltre, è fondamentale per approfondire gli aspetti della linea e fornire assistenza immediata. Il supporto tecnico riduce i tempi di fermo lavoro e aumenta la produttività del centro estetico o del professionista. La formazione continua permette all'operatore di rimanere aggiornato sulle nuove tecniche e tendenze del settore. Corsi e consulenze migliorano la qualità del lavoro e la soddisfazione della clientela finale. Poniamo molta attenzione alla crescita professionale dei nostri clienti. **L'assistenza da remoto rende il supporto rapido ed efficace anche a distanza.** Inoltre, grazie ai canali digitali, la formazione può essere svolta in tempi brevi senza spostamenti. **IL TEAM SEIMEI** offre tutto questo perché coltiviamo vantaggiose partnership con chi ci ha scelto.



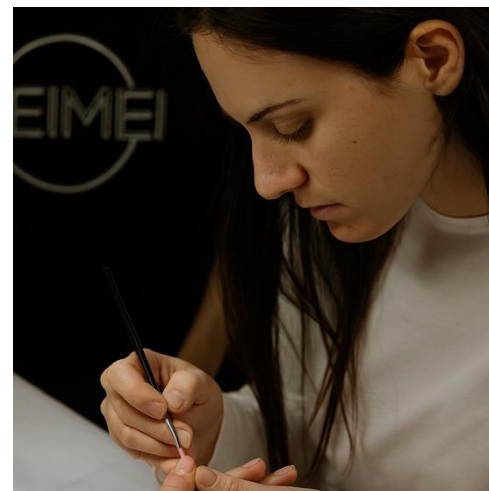
## Consulenti di zona

La nostra rete commerciale è formata da **veri e propri consulenti** che ti supportano nella scelta dei prodotti adatti a Te. **Possono farti toccare con mano i prodotti** e avrai la possibilità di testarli. Vuoi scegliere i colori? I consulenti **hanno le Tip fatte a mano** di tutti i nostri colori! Sei insicura sulla densità di un gel? Chiedi a loro e te lo porteranno in visione presso il tuo istituto!



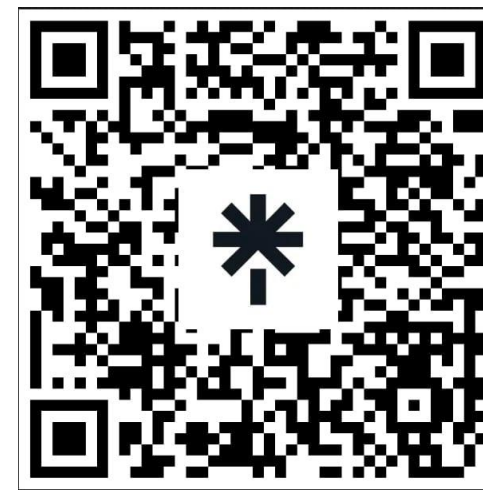
## Videochiamate personalizzate

Nella tua zona non abbiamo consulenti? Desideri approfondire alcuni aspetti con una nostra tecnica? Siamo a disposizione per videochiamate personalizzate durante le quali potrai chiedere alle nostre tecniche di sede tutto quello che vuoi? Vuoi vedere come si applica perfettamente il semi? Vuoi informazioni sulla stesura di un gel? **Lo vedrai in videochiamata!**



## Corsi in presenza

Nelle zone coperte dalla presenza di una tecnica si realizzano **corsi personalizzati**. Non aule gremite, ma il tuo centro e la tecnica con te per formarti e aggiornarti in base alle tue specifiche esigenze.



## Video di stesura e materiali

Sei già innamorata di SEIMEI?

Sin da ora, inquadrando questo **QR CODE**, potrai vedere **tutti i nostri video di applicazione**, come guida al protocollo e supporto per le applicazioni dei nostri prodotti.



IL BRAND SEIMEI E' DISTRIBUITO DA  
**EMMEGI DISTRIBUTION SRL**

Via Friuli 12, San Vendemiano (TV)

TEL: 0438 73693 - WhatsApp: 345 6059664

[info@seimei.it](mailto:info@seimei.it)

[www.seimei.it](http://www.seimei.it)